

Что представляет собой данное приспособление для самостоятельного забора образца на анализ?

Щеточка Evalyn Brush имеет длину около 18 см, она заключена в прозрачный корпус с боковыми выступами. Внутри корпуса находится стержень розового цвета, на одном конце которого расположен розовый поршень, а на другом – белая щеточка. На тот конец корпуса, где расположена щеточка, надевается розовый колпачок. Сняв колпачок, Вы можете выдвинуть белую щеточку из корпуса, нажимая на розовый поршень и смещая его по направлению к прозрачному корпусу.



Rovers Medical Devices B.V.
Lekstraat 10, 5347 KV Oss
The Netherlands
T +31 (0)412 648 870
info@roversmedicaldevices.com
www.roversmedicaldevices.com

evalyn[®]brush

Инструкции по забору образца в домашних условиях



Щеточка Rovers® Evalyn® является запатентованным продуктом и зарегистрированным промышленным образцом.

Rovers® и Evalyn® являются зарегистрированными торговыми марками компании Rovers Medical Devices B.V. Oss, Нидерланды. © Rovers Medical Devices B.V.

CE
0044

REF 380500131

Версия EC-2021-03-RUS



evalyn[®]brush

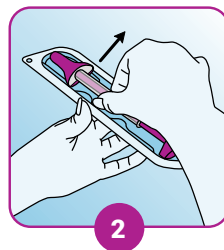
Щеточка Evalyn Brush представляет собой стерильное приспособление, позволяющее провести забор образца в домашних условиях. При помощи щеточки Evalyn Brush Вы можете получить клеточный материал из влагалища просто и безболезненно. После этого полученный клеточный материал будет исследоваться в специализированной лаборатории.

Важные примечания

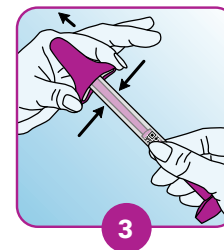
- Не используйте щеточку Evalyn Brush в случае повреждения упаковки или по истечении срока годности.
- Не используйте во время менструации.
- Не используйте во время беременности или в течение трех месяцев после ее завершения.
- Не используйте какие-либо другие влагалищные приспособления в течение как минимум двух дней перед использованием щеточки Evalyn Brush. Вагинальные контрацептивы, презервативы и лубриканты на водной основе можно использовать в обычном режиме.
- Предназначено исключительно для одноразового использования.
- Повторное использование может привести к инфицированию и/или диагностическим ошибкам.



1
Перед использованием вымойте руки.



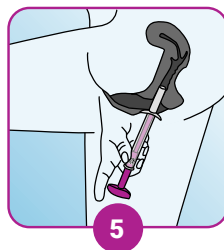
2
Извлеките щеточку Evalyn Brush из упаковки. Не выбрасывайте упаковку после использования щетки Evalyn Brush - она нужна для отправки щеточки в лабораторию.



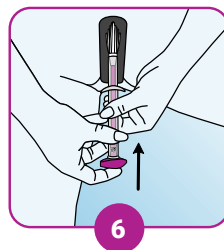
3
Нажмите большим и указательным пальцами на боковые части розового колпачка, чтобы снять его с щеточки Evalyn Brush. Не прикасайтесь руками к белым щетинкам щеточки Evalyn Brush!



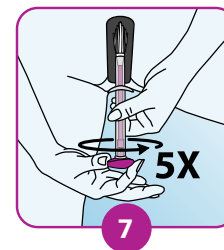
4
Находясь в положении стоя, выполните забор образца. Примите удобное положение (например, как при введении тампона).



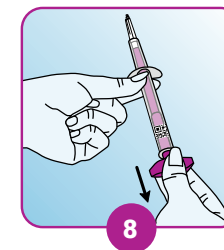
5
Пальцами одной руки разведите половые губы, другой рукой вводите щеточку Evalyn Brush во влагалище до тех пор, пока боковые выступы не коснутся половых губ.



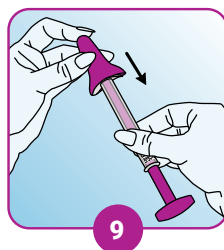
6
Одной рукой удерживайте прозрачный корпус, а другой нажимайте на розовый поршень, перемещая его по направлению к прозрачному корпусу. Когда розовый поршень подойдет вплотную к корпусу и щеточка примет нужное положение, Вы услышите и почувствуете щелчок.



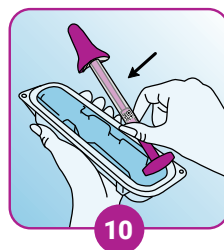
7
Поверните розовый поршень на пять оборотов в одном направлении. После каждого оборота будет слышен щелчок. Это поможет Вам считать обороты. После пятого оборота поршня осторожно извлеките щеточку Evalyn Brush.



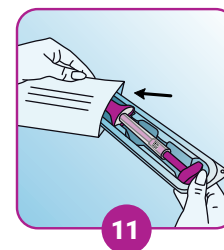
8
Одной рукой удерживайте прозрачный корпус, а другой тяните розовый поршень на себя до тех пор, пока белая щеточка не скроется в корпусе. Во время данной манипуляции нельзя касаться верхней части щеточки Evalyn Brush, расположенной выше боковых выступов.



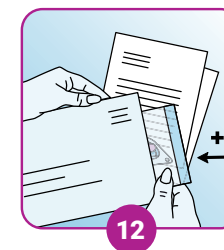
9
Держите прозрачный корпус так, чтобы белая щеточка не вышла из него снова. При помощи большого и указательного пальцев наденьте розовый колпачок обратно на щеточку Evalyn Brush. Когда колпачок примет нужное положение, Вы услышите щелчок. Данные инструкции касаются использования щеточки Evalyn Brush.



10
Наклейте прилагаемый штрих-код на прозрачный корпус. Поместите щеточку Evalyn Brush обратно в упаковку.



11
Поместите упаковку с щеточкой Evalyn Brush в прилагаемый пластиковый пакет и герметично закройте его.



12
Положите пластиковый пакет с Evalyn Brush в коробка лаборатории E. Gulbja и верните коробку к автомату или филиалу лаборатории.